

TrendLine

EAN: 4333692869867

BEDIENUNGSANLEITUNG

Bitte lesen Sie die Bedienungsanleitung sorgfältig durch und bewahren Sie diese auf, da wichtige Informationen enthalten sind.

Bestimmungsgemäße Verwendung:

Das Produkt ist für den Betrieb im Innen- und Außenbereich geeignet.

Das Produkt ist nur für den Einsatz in privaten Haushalten und nicht für den kommerziellen Gebrauch vorgesehen.

Funktion:

1. Die Lichterkette benötigt 3 Batterien vom Typ "AA" (nicht enthalten).
2. Batteriebetriebene LED-Lämpchen.
3. Schnurloses Dekorationselement, kann einfach überall in Räumen und im geschützten Außenbereich aufgestellt werden. Die Batteriebox ist spritzwassergeschützt, Schutzart IP44.
4. Energiespar-LED für längere Batteriehaltbarkeit.
5. Die Lichtquelle dieser Leuchte ist nicht ersetzbar; wenn die Lichtquelle ihr Lebensdauerende erreicht hat, ist die gesamte Leuchte zu ersetzen.

Bedienung:

1. Entfernen Sie vorsichtig das gesamte Verpackungsmaterial, wie Etiketten, Klammern, Schnüre, etc.
2. Öffnen Sie das Batteriefach (siehe Abb. 1).
3. Setzen Sie 3 Batterien des Typs "AA" mit der richtigen Polarität ein. Verwenden Sie Alkaline Batterien für den bestmöglichen Betrieb. Schließen Sie das Batteriefach wieder.
4. 1 mal drücken: TIMER.
2 mal drücken: ON
3 mal drücken: OFF

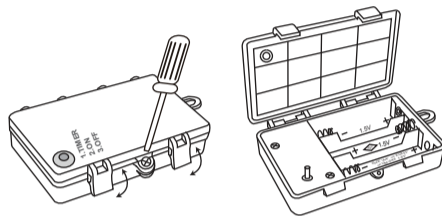


Abb. 1

Timerfunktion:

Drücken Sie "TIMER", Die LED bleiben ca. 6 Stunden eingeschaltet und schalten sich dann automatisch für ca. 18 Stunden aus. Diese schalten sich dann jeden Tag zur selben Zeit wieder ein und bleiben 6 Stunden eingeschaltet.

Beispiel: Wenn Sie die Lichterkette jeden Tag automatisch um ca. 17 Uhr einschalten möchten, Timer um 17 Uhr drücken, dann schaltet sich die Lichterkette jeden Tag um ca. 17 Uhr ein und bleibt bis ca. 23 Uhr eingeschaltet.

Achtung:

1. Schalten Sie auf "OFF" bevor Sie die Batterien wechseln.
2. Achten Sie beim Einsetzen der Batterien auf die richtige Polarität.
3. Nicht-wiederaufladbare Batterien dürfen nicht aufgeladen werden.

TrendLine

EAN: 4333692869867

NOTICE D'UTILISATION

Veuillez lire attentivement la notice d'utilisation et conservez-la car elle contient des informations importantes.

Utilisation conforme :

Le produit convient pour être utilisé à l'intérieur et à l'extérieur.

Le produit n'a été prévu que pour être utilisé dans des foyers privés et non pas pour un usage commercial.

Fonctions:

1. La guirlande lumineuse nécessite 3 piles de type « AA » (non incluses).
2. Ampoules LED à piles.
3. Élément décoratif sans fil, peut être facilement installé n'importe où dans une pièce ou dans un espace extérieur protégé. Le boîtier de piles est protégé contre les projections d'eau, indice de protection IP44.
4. LED à économie d'énergie pour une plus longue durée de vie des piles.
5. La source lumineuse de cette lampe n'est pas remplaçable ; lorsque la source lumineuse atteint la fin de sa durée de vie, la lampe entière doit être remplacée.

Utilisation:

1. Retirez avec précaution tout le matériel d'emballage, comme les étiquettes, les agrafes, les ficelles, etc.
2. Ouvrez le compartiment des piles (voir figure 1).
3. Insérez 3 piles de type « AA » en respectant la polarité. Utilisez des piles alcalines pour obtenir le meilleur fonctionnement possible. Refermez le compartiment des piles.
4. 1 pression de bouton: MINUTERIE.
2 pressions de bouton: ON
3 pressions de bouton: OFF

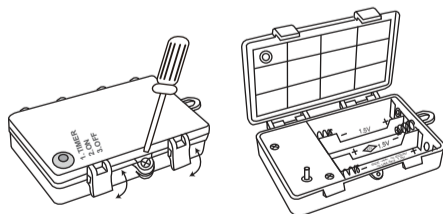


figure 1

Fonction minuterie :

Placez l'interrupteur sur « MINUTERIE », Les LED restent éclairées pendant 6 heures environ, puis elles s'éteignent automatiquement pendant 18 heures environ. Ceux-ci se rallument alors chaque jour à la même heure et restent allumés pendant 6 heures.

Exemple: Si vous souhaitez que la guirlande lumineuse s'éclaire chaque jour automatiquement à 17 heures environ, appuyez sur la minuterie à 17 heures. La guirlande lumineuse s'éclairera alors chaque jour vers 17 heures et elle restera éclairée jusqu'à 23 heures environ.

Attention :

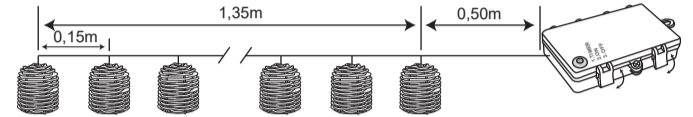
1. Positionnez sur « OFF » avant de remplacer les piles.
2. Lors du remplacement des piles, veillez à respecter la polarité.
3. Les piles non rechargeables ne doivent pas être rechargées.

4. Wiederaufladbare Batterien müssen vor dem Aufladen aus dem Produkt genommen werden.
5. Verwenden Sie keine alten und neuen Batterien oder verschiedene Batterietypen zusammen.
6. Die Anschlussklemmen dürfen auf gar keinen Fall kurzgeschlossen werden.
7. Verbrauchte Batterien müssen aus dem Produkt genommen werden.
8. Batterien auswechseln, sobald das Licht schwach wird. Alle Batterien zusammen austauschen.
9. Verwenden Sie nur Batterien vom selben Typ.
10. Kein Teil des Produkts darf in Kontakt mit einer Flammen-/Hitzequelle kommen.
11. Werfen Sie niemals Batterien in ein Feuer und versuchen Sie niemals Batterien zu öffnen.
12. Nehmen Sie bei längerem Nichtgebrauch die Batterien aus dem Produkt.
13. Bei Nicht-Benutzung vor Sonnenlicht geschützt an einem kühlen, trockenen Ort aufbewahren.
14. Dies ist ein elektrisches Produkt und kein Spielzeug, halten Sie es außerhalb der Reichweite von kleinen Kindern.
15. Vermeiden Sie den direkten Blick in die LED.
16. Benutzen Sie diese Lichterkette nur, wenn alle Dichtungen eingesetzt sind.

Technische Daten

Modell: BOO-3XAA010N-CP

Anzahl LED - Lampen: 10 Stück



Zusätzliche Hinweise

- Der Ausbau und das Ersetzen der Batterien sollten von einem Erwachsenen oder unter Aufsicht eines Erwachsenen durchgeführt werden.
- Entsorgen Sie verbrauchte Batterien sicher und entsprechend den Anweisungen des Herstellers und entsorgen Sie diese niemals in der Mülltonne.

Globus Fachmärkte GmbH & Co. KG

Zeichenstraße 8

66333 Völklingen

www.globus-baumarkt.de

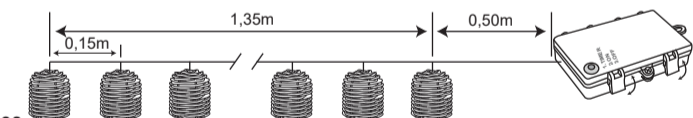


4. Les piles rechargeables doivent être retirées du produit avant d'être rechargées.
5. N'utilisez pas simultanément des piles neuves et des piles usagées ou des piles de type différent.
6. Les bornes de raccordement ne doivent en aucun cas être court-circuitées.
7. Les piles usagées doivent être retirées du produit.
8. Remplacez les piles dès que la lumière s'affaiblit. Remplacez toutes les piles simultanément.
9. N'utilisez que des piles du même type.
10. Aucune partie du produit ne doit entrer en contact avec une source d'inflammation/de chaleur.
11. Ne jetez jamais les piles dans un feu et n'essayez jamais de les ouvrir.
12. Retirez les piles du produit en cas de longue période de non-utilisation.
13. Si vous n'utilisez pas le produit, rangez-le dans un endroit frais et sec, protégé contre la lumière du soleil.
14. Ce produit est un produit électrique et il n'est pas un jouet. Tenez-le par conséquent hors de portée des petits enfants.
15. Évitez de diriger votre regard directement vers les LED.
16. N'utilisez cette guirlande lumineuse que si tous les joints sont en place.

Caractéristiques techniques

Modèle : BOO-3XAA010N-CP

Nombre d'ampoules LED: 10 pièces



Remarques supplémentaires

- Le retrait et le remplacement des piles doivent être effectués par un adulte ou sous la surveillance d'un adulte.
- Éliminez les piles usagées en toute sécurité et conformément aux instructions du fabricant. Ne les jetez pas avec les déchets ménagers.

Globus Fachmärkte GmbH & Co. KG

Zeichenstraße 8

66333 Völklingen

www.globus-baumarkt.de



TrendLine

EAN: 4333692869867

GEBRUIKSAANWIJZING

Lees de gebruiksaanwijzing zorgvuldig door en bewaar deze, want er staat belangrijke informatie in. Beoogd gebruik:

Het product is geschikt voor binnen- en buitengebruik.

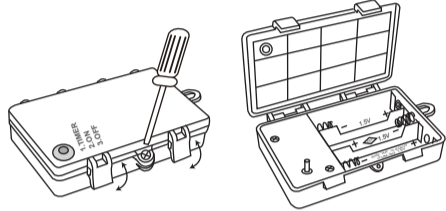
Het product is alleen bedoeld voor gebruik in particuliere huishoudens en niet voor commercieel gebruik bestemd.

Functie:

1. Voor de lichtjesketting zijn 3 batterijen van het type "AA" nodig (niet inbegrepen).
2. Led-lampjes op batterijvoeding.
3. Draadloos decoratie-element, kan gemakkelijk overal in de kamer en in beschermde buitenruimtes worden geplaatst. Het batterijcompartiment is spatwaterdicht, beschermingstype IP44.
4. Energiebesparende leds voor langere batterijduur.
5. De lichtbron van dit armatuur is niet vervangbaar; wanneer de lichtbron het einde van zijn levensduur heeft bereikt, dient u het gehele armatuur te vervangen.

Bediening:

1. Verwijder zorgvuldig al het verpakkingsmateriaal, zoals labels, nietjes, snoeren, etc.
2. Open het batterijcompartiment (zie afbeelding 1).
3. Plaats 3 batterijen van het type "AA" met de juiste polariteit. Gebruik alkalinebatterijen voor een optimale werking. Sluit het batterijcompartiment weer.
4. 1 maal drukken: TIMER.
2 maal drukken: ON
3 maal drukken: OFF



afbeelding 1

Timer-functie:

Zet de schakelaar op "TIMER", De leds blijven ingeschakeld voor een duur van ca. 6 uur en worden vervolgens automatisch voor een duur van ca. 18 uur uitgeschakeld. Vervolgens gaan ze iedere dag op hetzelfde tijdstip weer aan en blijven 6 uur lang branden.

Voorbeeld: Als u wilt dat de lichtjesketting iedere dag automatisch om ca. 17:00 uur wordt ingeschakeld, drukt u om 17:00 uur op Timer. De lichtjesketting gaat dan iedere dag om ca. 17:00 uur aan en blijft dan branden tot ca. 23:00 uur.

Opgelet:

1. Zet de schakelaar in de stand "OFF" voordat u de batterijen wisselt.
2. Let bij het inleggen van de batterijen op de juiste polariteit.
3. Niet-oplaadbare batterijen mogen niet worden opgeladen.

WICHTIGE HINWIJSE
Gültig nur für Deutschland
Valable uniquement en Allemagne
Alleen geldig in Duitsland

Informationen zum Elektro- und Elektronikgerätegesetz 3 – ElektroG3

1. Getrennte Erfassung von Altgeräten

Elektro- und Elektronikgeräte, die zu Abfall geworden sind, werden als Altgeräte bezeichnet. Besitzer von Altgeräten haben diese einer vom unsortierten Siedlungsabfall getrennten Erfassung zuzuführen. Altgeräte gehören insbesondere nicht in den Hausmüll, sondern in spezielle Sammel- und Rückgabesysteme.

2. Batterien und Akkus sowie Lampen

Besitzer von Altgeräten haben Altbatterien und Altalkumulatoren, die nicht vom Altgerät umschlossen sind, sowie Lampen, die zerstörungsfrei aus dem Altgerät entnommen werden können, im Regelfall vor der Abgabe an einer Erfassungsstelle vom Altgerät zu trennen. Dies gilt nicht, soweit Altgeräte einer Vorbereitung zur Wiederverwendung unter Beteiligung eines öffentlich-rechtlichen Entsorgungsträgers zugeführt werden.

3. Möglichkeiten der Rückgabe von Altgeräten

Besitzer von Altgeräten aus privaten Haushalten können diese bei den Sammelstellen der öffentlich-rechtlichen Entsorgungsträger oder bei den von Herstellern oder Vertriebern im Sinne des ElektroG eingerichteten Rücknahmestellen unentgeltlich abgeben. Die Rücknahme erfolgt in allen stationären Globus Fachmärkten, die im Internet unter:

<https://www.globus-baumarkt.de/info/hilfe-kontakt/kontakt/> zu finden sind oder bei einer anderen Sammelstelle in Ihrer Nähe. Adressen geeigneter Sammelstellen können Sie von Ihrer Stadt- oder Kommunalverwaltung erhalten.

Rücknahmepflichtig sind Geschäfte mit einer Verkaufsfläche von mindestens 400 m² für Elektro- und Elektronikgeräte sowie diejenigen Lebensmittelgeschäfte mit einer Gesamtverkaufsfläche von mindestens 800 m², die mehrmals pro Jahr oder dauerhaft Elektro- und Elektronikgeräte anbieten und auf dem Markt bereitstellen. Dies gilt auch bei Vertrieb unter Verwendung von Fernkommunikationsmitteln, wenn die Lager- und Versandflächen für Elektro- und Elektronikgeräte mindestens 400 m² betragen oder die gesamten Lager- und Versandflächen mindestens 800 m² betragen. Rücknahmepflichtige Fernabsatz-Vertrieber haben die Rücknahme grundsätzlich durch geeignete Rückgabemöglichkeiten in zumutbarer Entfernung zum jeweiligen Endnutzer zu gewährleisten.

Die Möglichkeit der unentgeltlichen Rückgabe eines Altgerätes besteht bei rücknahmepflichtigen Vertriebern unter anderem dann, wenn ein neues gleichartiges Gerät, das im Wesentlichen die gleichen Funktionen erfüllt, an einen Endnutzer abgegeben wird. Wenn ein neues Gerät an einen privaten Haushalt ausgeliefert wird, kann das gleichartige Altgerät auch dort zur unentgeltlichen Abholung übergeben werden; dies gilt bei einem Vertrieb unter Verwendung von Fernkommunikationsmitteln für Geräte der Kategorien 1, 2 oder 4 gemäß § 2 Abs.1 ElektroG, nämlich „Wärmeüberträger“, „Bildschirmgeräte“ oder „Großgeräte“ (letztere mit mindestens einer äußeren Abmessung über 50 Zentimeter). Zu einer entsprechenden Rückgabe-Absicht werden Endnutzer beim Abschluss eines Kaufvertrages befragt. Für die 1:1 Rücknahme von Lampen, Kleingeräten und kleinen ITK-Geräten (Kategorien 3, 5, 6) sowie die 0:1 Rücknahme müssen Versandhändler Rückgabemöglichkeiten in zumutbarer Entfernung zum Endverbraucher bereitstellen. Außerdem besteht die Möglichkeit der unentgeltlichen Rückgabe bei Sammelstellen der Vertrieber unabhängig vom Kauf eines neuen Gerätes für solche Altgeräte, die in keiner äußeren Abmessung größer als 25 Zentimeter sind, und zwar beschränkt auf drei Altgeräte pro Geräteart.

4. Datenschutz-Hinweis

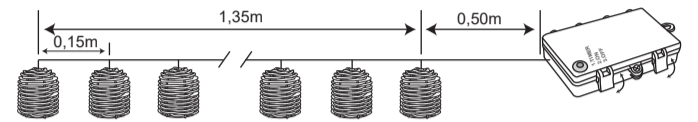
Altgeräte enthalten häufig sensible personenbezogene Daten. Dies gilt insbesondere für Geräte der Informations- und Telekommunikationstechnik wie Computer und Smartphones. Bitte beachten Sie in Ihrem eigenen Interesse, dass für die Löschung der Daten auf den zu entsorgenden Altgeräten jeder Endnutzer selbst verantwortlich ist.

4. Heroplaadbare batterijen moeten voor het opladen uit het product worden genomen.
5. Combineer geen oude en nieuwe batterijen of verschillende soorten batterijen.
6. De aansluitklemmen mogen in geen geval worden kortgesloten.
7. Gebruikte batterijen moeten uit het product worden genomen.
8. Vervang de batterijen zodra het licht zwak wordt. Vervang alle batterijen tegelijk.
9. Gebruik alleen batterijen van hetzelfde type.
10. Zorg ervoor dat geen enkel onderdeel van het product met een vlam- of hittebron in contact komt.
11. Werp batterijen nooit in het vuur en probeer nooit om batterijen te openen.
12. Verwijder de batterijen als u het product voor langere tijd niet gebruikt.
13. Bewaar het product op een koele, droge plaats uit het zonlicht wanneer het niet wordt gebruikt.
14. Dit is een elektrisch product en geen speelgoed; houd het buiten bereik van kleine kinderen.
15. Kijk nooit direct in de leds.
16. Gebruik de lichtjesketting alleen als alle afdichtingen aanwezig zijn.

Technische gegevens

Model: BOO-3XAA010N-CP

Aantal led-lampen: 10 stuks



Extra aanwijzingen

- Het verwijderen en vervangen van de batterijen moet gebeuren door een volwassene of onder toezicht van een volwassene.
- Verwijder de gebruikte batterijen veilig en volgens de instructies van de fabrikant en werp ze nooit in de vuilnisbak.

Globus Fachmärkte GmbH & Co. KG

Zechenstraße 8

66333 Völklingen

www.globus-baumarkt.de



IP44



5. Bedeutung des Symbols „durchgestrichene Mülltonne“



Das auf den Elektro- und Elektronikgeräten regelmäßig abgebildete Symbol einer durchgestrichenen Mülltonne weist darauf hin, dass das jeweilige Gerät am Ende seiner Lebensdauer getrennt vom unsortierten Siedlungsabfall zu erfassen ist. Ein Balken unter der Mülltonne bedeutet, dass das Produkt nach dem 13. August 2005 in Verkehr gebracht wurde.

WEEE-Registrierungsnummer

Unter der Registrierungsnummer **DE 93585349** sind wir bei der Stiftung Elektro-Altgeräte Register, Nordostpark 72, 90411 Nürnberg, als Händler und Inverkehrbringer von Elektro- und Elektronikgeräten registriert.

Globus Fachmärkte GmbH & Co. KG

Zechenstraße 8

66333 Völklingen

www.globus-baumarkt.de

6. Hinweis zur Abfallvermeidung

Nach den Vorschriften der Richtlinie 2008/98/EU über Abfälle und ihrer Umsetzung in den Gesetzgebungen der Mitgliedstaaten der Europäischen Union haben Maßnahmen der Abfallvermeidung grundsätzlich Vorrang vor Maßnahmen der Abfallbewirtschaftung. Als Maßnahmen der Abfallvermeidung kommen bei Elektro- und Elektronikgeräten insbesondere die Verlängerung ihrer Lebensdauer durch Reparatur defekter Geräte und die Veräußerung funktionstüchtiger gebrauchter Geräte anstelle ihrer Zuführung zur Entsorgung in Betracht. Weitere Informationen enthält das Abfallvermeidungsprogramm des Bundes unter Beteiligung der Länder:

<https://www.bmu.de/publikation/abfallvermeidungsprogramm-des-bundes-unter-beteiligung-der-laender/>

7. Weitere Informationen

Weitere Informationen zum Elektro- und Elektronikgesetz finden Sie unter:

<https://www.elektrogesetz.de/>

Informationen zum Batteriegesetz 2 - BattG2

Entsorgung von Akkus und Batterien



Das Symbol der durchgestrichenen Mülltonne auf Batterien oder Akkulatoren besagt, dass diese am Ende ihrer Lebensdauer nicht im Hausmüll entsorgt werden dürfen. Sofern Batterien oder Akkulatoren Quecksilber (Hg), Cadmium (Cd) oder Blei (Pb) enthalten, finden Sie das jeweilige chemische Zeichen unterhalb des Symbols des durchgestrichenen Mülleimers. Sie sind gesetzlich verpflichtet, alte Batterien und Akkulatoren nach Gebrauch zurückzugeben. Sie können dies kostenfrei im Handelsgeschäft oder bei einer anderen Sammelstelle in Ihrer Nähe tun. Adressen geeigneter Sammelstellen können Sie von Ihrer Stadt- oder Kommunalverwaltung erhalten.

Batterien können Stoffe enthalten, die schädlich für die Umwelt und die menschliche Gesundheit sind. Besondere Vorsicht ist aufgrund der besonderen Risiken beim Umgang mit lithiumhaltigen Batterien geboten. Durch die getrennte Sammlung und Verwertung von alten Batterien und Akkulatoren sollen negative Auswirkungen auf die Umwelt und die menschliche Gesundheit vermieden werden.

Bitte vermeiden Sie die Entstehung von Abfällen aus alten Batterien soweit wie möglich, z.B. indem Sie Batterien mit längerer Lebensdauer oder aufladbare Batterien bevorzugen. Bitte vermeiden Sie die Vermüllung des öffentlichen Raums, indem Sie Batterien oder batteriehaltige Elektro- und Elektronikgeräte nicht achtlos liegenlassen. Bitte prüfen Sie Möglichkeiten, eine Batterie anstatt der Entsorgung einer Wiederverwendung zuzuführen, beispielsweise durch die Rekonditionierung oder die Instandsetzung der Batterie.

Weitere Informationen zum Batteriegesetz finden Sie auch im Internet unter

www.batteriegesetz.de.

WARNHINWEISE

- Akkus/ Batterien nie anzünden
→ EXPLOSIONSGEFAHR

- Akkus/ Batterien nie öffnen, kurzschließen oder beschädigen, da dies zu Verletzungen führen kann