

# 50506

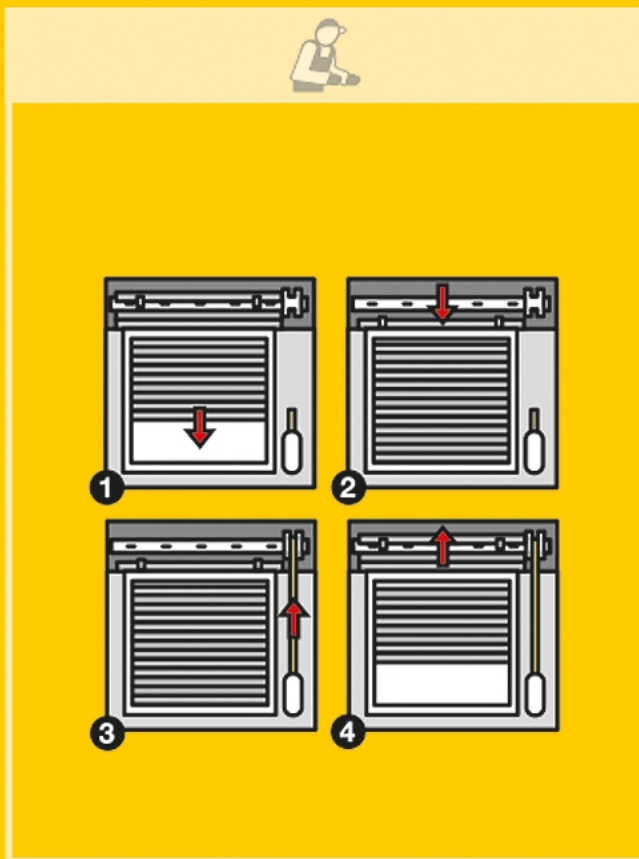


Inkl. 5,0 m Rollladenschnur, mit attraktivem Webmuster.

1. Schließen Sie den Rollladen, befestigen Sie den Wickler auf der Wand oder dem Fensterrahmen, Lochabstand 15,5 cm.
2. Trennen Sie die Verbindung zwischen dem Rollladen und der Welle.
3. Ziehen Sie die Rollladenschnur ca. 4,5 m aus dem Wickler, fädeln Sie die Rollladenschnur durch die Schnurführung in den Rollladenkasten und befestigen Sie das lose Ende der Rollladenschnur auf der Schnurscheibe.
4. Wickeln Sie die Rollladenschnur durch Drehen der Welle auf die Schnurscheibe (achten Sie auf die Drehrichtung) und befestigen Sie den Rollladen wieder an der Welle.

**Sicherheitshinweis:**

Verletzungsgefahr beim Öffnen des Wicklers. Federtrommel ist gespannt. Sicherheitshandschuhe tragen.



Alfred Schellenberg GmbH  
An den Weiden 31  
D-57078 Siegen  
[www.schellenberg.de](http://www.schellenberg.de)



Mo - Fr: 7.30 - 21.00 Uhr  
Sa: 8.00 - 14.00 Uhr  
Tel. +49 (0)271 890 58-444  
[service@schellenberg.de](mailto:service@schellenberg.de)



Mehr Infos zum Produkt?  
Artikelnummer eingeben auf  
[www.schellenberg.de](http://www.schellenberg.de)

Technische Änderungen vorbehalten! Abbildungen können abweichen.