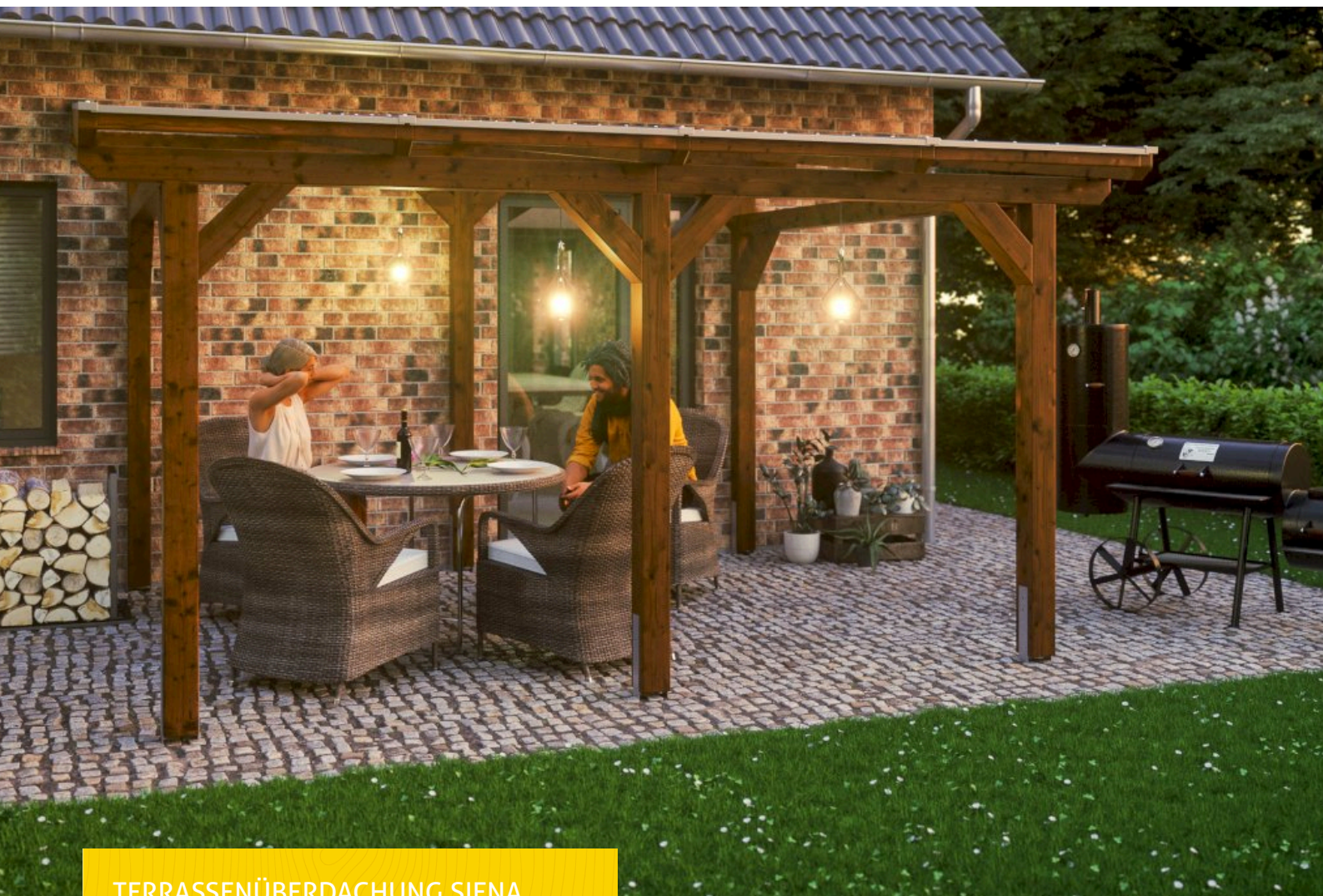


TERRASSENÜBERDACHUNG SIENA

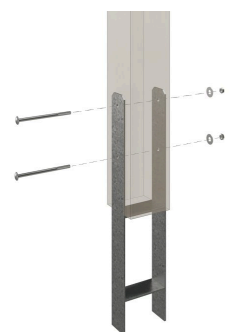
Massive Konstruktion aus hochwertigem Leimholz (BSH-Fichte)



TERRASSENÜBERDACHUNG SIENA
434 x 250 cm

Gestaltungsbeispiel

- Freistehend
- Dacheindeckung Polycarbonat-Doppelstegplatte in klar
- Pfosten 12 x 12 cm
- inklusive H-Pfostenanker





Terrassenüberdachung

TERRASSENÜBERDACHUNG SIENA 434 X 250 CM, LEIMHOLZ, NUSSBAUM

Datenblatt / Baubeschreibung

Material	Leimholz, Fichte
Farbe	Nussbaum
Farbbehandlung	Lasiert
Größe	434 x 250 cm
Aufstellbreite (Sockelmaß)	376 cm
Aufstelltiefe (Sockelmaß)	217 cm
Außenbreite inkl. Dachüberstand	434 cm
Außentiefe inkl. Dachüberstand	250 cm
Gesamthöhe vorne	225 cm
Gesamthöhe hinten	256 cm
Dachform	Pulldach
Material Dacheindeckung	Polycarbonat-Doppelstegplatten
Farbe Dach	Transparent
Dachstärke	16 mm
Dachfläche	10.85 m ²
Dachneigung	nach vorne



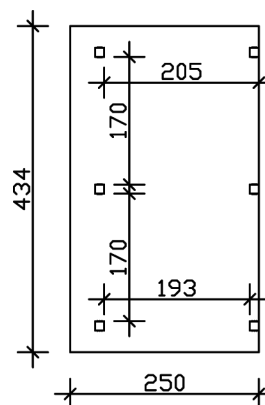
Gefälle	7 °
Dachüberstand vorne	33 cm
Dachüberstand hinten	0 cm
Dachüberstand links	29 cm
Dachüberstand rechts	29 cm
Grundfläche	10.85 m ²
Umbauter Raum	26.09 m ³
Durchgangshöhe vorne	201 cm
Durchgangshöhe hinten	226 cm
Pfostenstärke	12 x 12 cm
Pfostenlänge vorne	198 cm
Pfostenlänge hinten	223 cm
Pfostenabstand Breite	170 cm
Pfostenabstand Tiefe	193 cm
Pfostenanzahl	6 Stück
Verankerung	H-Pfostenanker zum Einbetonieren
Schneelast (sk)	2 kN/m ²
Windstaudruck q	0.95 kN/m ²
Montageart	Freistehend
Anzahl Packstücke	1
Verpackungsmaß	Breite: 266 cm, Höhe: 55 cm, Tiefe: 120 cm, 370 kg
Verpackungsgewicht gesamt	370 kg
nicht im Lieferumfang enthalten	Beton
Garantie	5 Jahre gemäß unseren Garantiebedingungen
Lieferhinweis	Für die Anlieferung muss die Zufahrt für 40 t-LKW möglich sein! Die Anlieferung erfolgt frei Bordsteinkante (Festland Deutschland).
Artikelnummer	201495-03-20
EAN-Nummer	4018211005062

TERRASSENÜBERDACHUNG SIENA

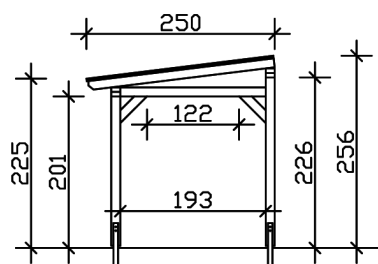
434 x 250 cm



Grundriss



Schnitt



TERRASSENÜBERDACHUNG SIENA

434 x 250 cm
Schnitte und Ansichten Maßstab 1:100



Ansicht Vorne

