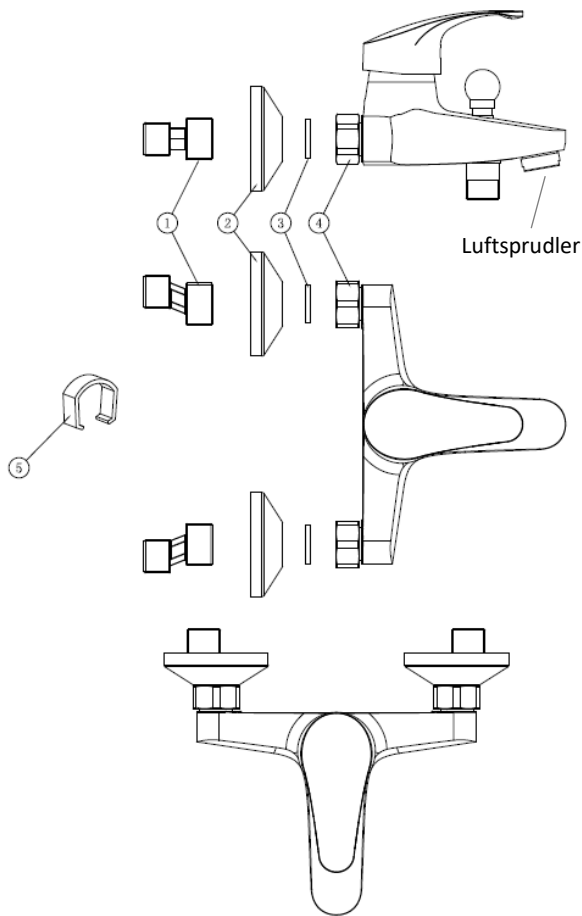


Montageanleitung für Wannen-Armaturen

TrendLine



Bitte lesen Sie die Bedienungsanleitung sorgfältig durch und bewahren Sie diese auf.

Wir empfehlen die Montage unseres Produktes nur anhand der beiliegenden Montageanleitung durch einen autorisierten Fachmann vornehmen zu lassen. Sollte unser Produkt nicht nach Anleitung montiert sein, dann entfällt der Gewährleistungsanspruch.

Die Wasserrohre vor der Installation der Armatur durchspülen und den Luftsprudler abschrauben, um ein Verstopfen der Armatur vor der Inbetriebnahme zu verhindern.

Montage:

1. Dichten Sie die ½“ Gewinde (kleinere) der S-Anschlüsse (1) mit Hanf oder Dichtband ab.
2. Schrauben Sie die S-Anschlüsse (1) so ein, dass diese rechtwinklig vor der Wand stehen. Dieses ist notwendig, damit keine Undichtigkeiten an den Überwurfmuttern entstehen.
3. Richten Sie die eingeschraubten S-Anschlüsse (1) auf das Abstandsmaß der Armatur aus.
4. Schrauben Sie die Rosetten (2) handfest auf die S-Anschlüsse (1) gegen die Wand.
5. Legen Sie die Dichtungen (3) in die Armatur (4) und schrauben Sie die Überwurfmutter der Armatur (4) mit einem Maulschlüssel (nicht mit einer gezahnten Zange) fest.
6. Die Mischbatterie vor dem ersten Gebrauch durchspülen.

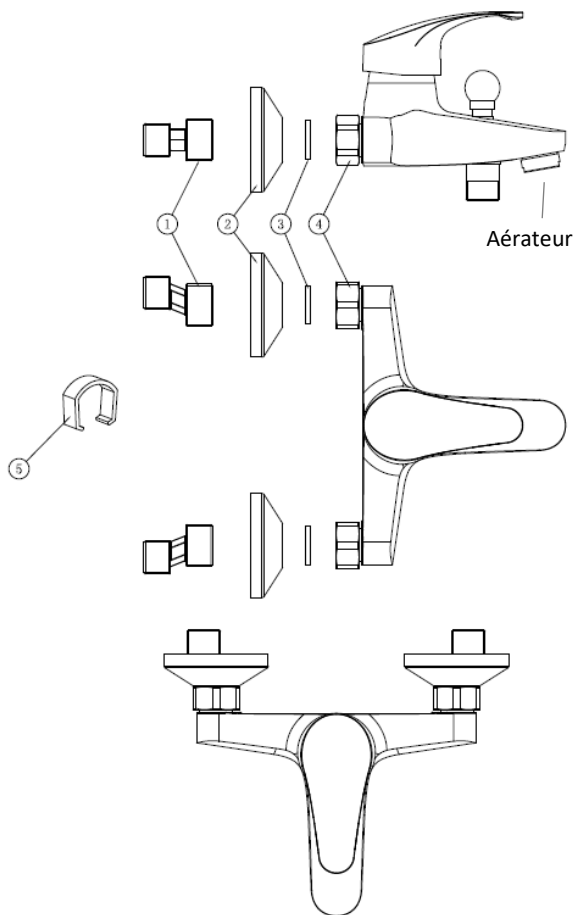
Nummer	Teilleiste	Anzahl
1	S-Anschluss	2
2	Schraubrossette	2
3	Dichtung	2
4	Armaturkörper	1
5	Kunststoffmontageschutz	1

Technische Daten:

- Empfohlener Wasserdruck 1-5 Bar
- Bei einem Wasserdruck größer als 6 Bar muss ein Druckminderer installiert werden
- Max. Temperatur 80 Grad Celsius
- Wasseranschluss warm = links / kalt = rechts

Manuel d'installation pour robinetterie de baignoire

TrendLine



Merci de lire attentivement l'intégralité de cette notice d'utilisation et de la conserver pour un usage ultérieur.

Le montage de notre produit doit être réalisé par un spécialiste agréé uniquement, en suivant la notice de montage fournie. Si notre produit n'est pas monté suivant la notice, la garantie s'éteint.

Rincer les tuyaux d'eau avant l'installation du robinet et dévisser l'aérateur afin d'éviter que le robinet ne se bouche lors de la mise en service.

Installation:

1. Étanchéifiez les filetages 1/2" (les plus petits) des raccords en S (1) avec de la filasse de chanvre ou un ruban d'étanchéité.
2. Vissez les raccords en S (1) de sorte qu'ils soient perpendiculaires au mur. Ceci est nécessaire afin d'éviter toute fuite au niveau des écrous de raccordement.
3. Alignez les raccords en S (1) vissés pour correspondre à l'entraxe du robinet.
4. Vissez les rosaces (2) fermement sur les raccords en S (1) contre le mur.
5. Installez les joints (3) dans le robinet (4) et vissez les écrous de raccordement du robinet (4) à l'aide d'une clé plate (pas avec un pince dentée).
6. Laissez couler l'eau pour rincer le mitigeur avant la première utilisation.

Référence	Liste de pièces	Nombre
1	Raccord en S	2
2	Rosace à visser	2
3	Joint	2
4	Corps de robinet	1
5	Protection pour le montage	1

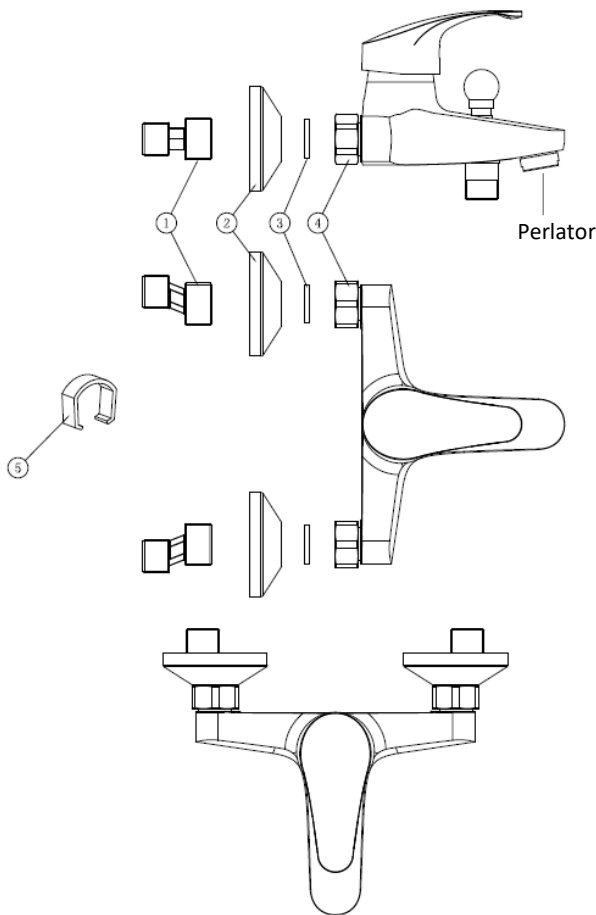
Caractéristiques techniques:

- Pression d'eau recommandée entre 1 et 5 bar.
- Si la pression d'eau est supérieure à 6 bar, un réducteur de pression doit être installé.
- Température max. 80°C
- raccordement eau chaude = gauche / froide = droite

Globus Fachmärkte GmbH & Co. KG
 Zechenstraße 8
 66333 Völklingen
 Pour toute réclamation:
 Conservez l'adresse du fabricant et le numéro de commande
www.globus-baumarkt.de

Montagehandleiding voor Badkuipkranen

TrendLine



Lees de gebruiksaanwijzing aandachtig door en bewaar deze.

Wij bevelen aan om ons product alleen door een geautoriseerde vakman te laten installeren aan de hand van de bijgevoegde montagehandleiding. Als ons product niet volgens de instructies is gemonteerd, vervalt de garantie.

Spoel de waterleidingen door voordat u de kraan installeert en schroef de perlator los om verstopping van de kraan tijdens de installatie te voorkomen.

Montage:

1. Dicht de 1/2"-draad (smal) van de S-koppelingen (1) af met hennep of afdichtingstape.
2. Schroef de S-koppelingen (1) zo in, dat zij haaks op de muur staan. Dit is nodig om lekkages aan de wartelmoeren te voorkomen.
3. Lijn de ingeschroefde S-koppelingen (1) uit op basis van de afstand van de kraan.
4. Schroef de rozetten (2) handvast op de S-koppelingen (1) tegen de muur.
5. Plaats de afdichtingen (3) in de kraan (4) en gebruik een steeksleutel (geen getande tang) om de wartelmoeren (4) van de kraan vast te draaien.
6. Spoel de mengkraan voor het eerste gebruik uit.

Nummer	Onderdelenlijst	Aantal
1	S-koppeling	2
2	Schroefrozet	2
3	Dichting	2
4	Kraanlichaam	1
5	Montagebescherming	1

Technische gegevens:

- Aanbevolen waterdruk 1-5 bar
- Bij een waterdruk van meer dan 6 bar moet een drukverlager worden geïnstalleerd
- Max. temperatuur 80 graden Celsius
- Wateraansluiting warm = links / koud = rechts

Globus Fachmärkte GmbH & Co. KG
Zechenstraße 8
66333 Völklingen
Bij klachten:

Bewaar het adres van de fabrikant en het bestelnummer
www.globus-baumarkt.de

