

Komplette Montageanleitung
auch als Video hier verfügbar.
pfp-anleitung.walsergroup.com

Vorbereitung und Montage

Bevor Sie mit der Montage beginnen, planen Sie ausreichend Zeit ein und gehen Sie Schritt für Schritt laut Anleitung vor. Als ersten Schritt ist es sinnvoll alle gelieferten Teile den entsprechenden Flächen im Auto zuzuordnen.

Ihr Bezug sitzt nicht richtig?

Die Kanten des Originalsitzes müssen mit den Seitennähten des Bezuges übereinstimmen. Wenn dies nicht der Fall ist, ziehen Sie diese zurecht. Die endgültige Anpassung an die Form Ihrer Lehne geschieht, wenn Sie den Bezug einige Tage verwendet haben.

Seitenteile der Sitzfläche passen in der Länge nicht?

Aufgrund der Blenden an den Vordersitzen sind manche Seitenteile der Sitzfläche unterschiedlich lang. Sollten die Seitenteile also von der Länge falsch erscheinen, überprüfen Sie bitte ob Sie die Bezüge für Sitzflächen oder Sitzlehnen vielleicht vertauscht haben.

ACHTUNG: BEFESTIGEN SIE DIE GUMMISCHLAUFEN NICHT AN VORHANDENEN KABEL IM AUTO!

MONTAGEANLEITUNG

1. Sitzfläche beziehen

1.1. Legen Sie das Sitzteil des Bezuges auf die Sitzfläche Ihres Autositzes und streichen Sie alles glatt. Hängen Sie die Gummischlaufen unter dem Sitz ein.

1.2. Spannen Sie die Gummischlaufen im hinteren Teil der Sitzfläche nicht zur Sitzmitte, sondern nach außen bzw. hinten.

2. Kopfstützen beziehen

2.1. Kopfstütze vom Originalsitz nehmen (wenn möglich). Die Befestigung der Kopfstütze ist von Fahrzeug zu Fahrzeug unterschiedlich.

2.2. Krempeln Sie den Bezug zusammen wie einen Strumpf und stülpen Sie diesen über die Kopfstütze. Bei nicht elastischen Materialien kann das beziehen etwas schwerer ausfallen. Dafür ist es ratsam, die Kopfstütze zwischen den Oberschenkeln einzuklemmen oder eine zweite Person zu Hilfe zu nehmen.

2.3. Nach dem Beziehen der Kopfstütze, schließen Sie das Reißverschluss-System an der Unterseite.

ACHTUNG

Kopfstütze erst nach Punkt 3 (Lehne beziehen) montieren!

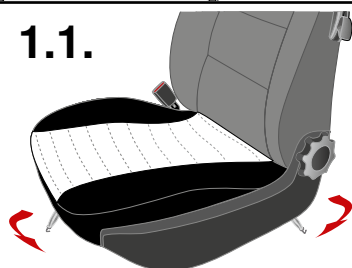
3. Lehne beziehen

3.1. Krempeln Sie die Lehne Ihres neuen Sitzbezuges wie einen Strumpf zusammen (Abb.2.2) und beziehen Sie die Lehne des Originalsitzes. Sollte Ihr neuer Sitzbezug mit Schaumstoff kaschiert sein, so fällt das Beziehen des Originalsitzes etwas schwerer aus.

3.2. Ziehen Sie die Lasche zwischen Sitzfläche und Lehne hindurch und fixieren Sie sie mithilfe des Klettverschlusses auf der Rückseite des Vordersitzes.

3.3. Achten Sie darauf, dass alle Aussparungen an der vorgesehenen Stelle sitzen. Alle nötigen Öffnungen, wie z.B. für die Kopfstützen oder den Seitenhebel sind bereits vorgestanzt und passen perfekt. Die Aussparungen für die Kopfstütze unter die Halterung schieben. Jetzt können die Kopfstützen wieder montiert werden.

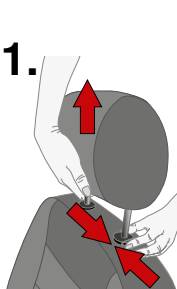
1.1.



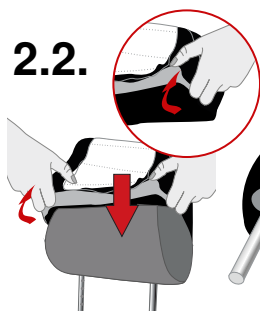
1.2.



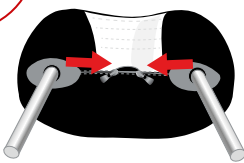
2.1.



2.2.



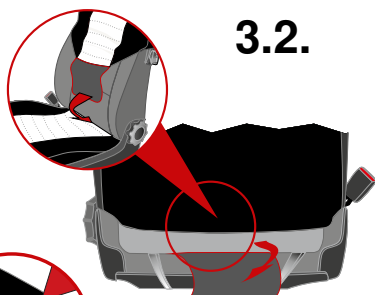
2.3.



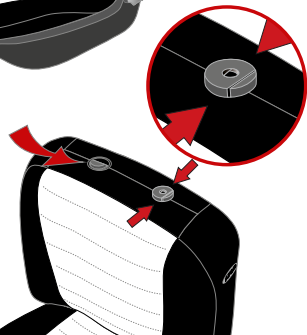
3.1.

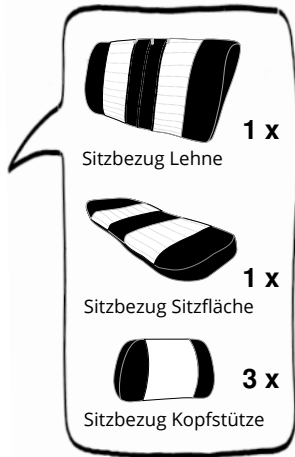


3.2.



3.3.





Komplette Montageanleitung
auch als Video hier verfügbar.
pfp-anleitung.walsergroup.com

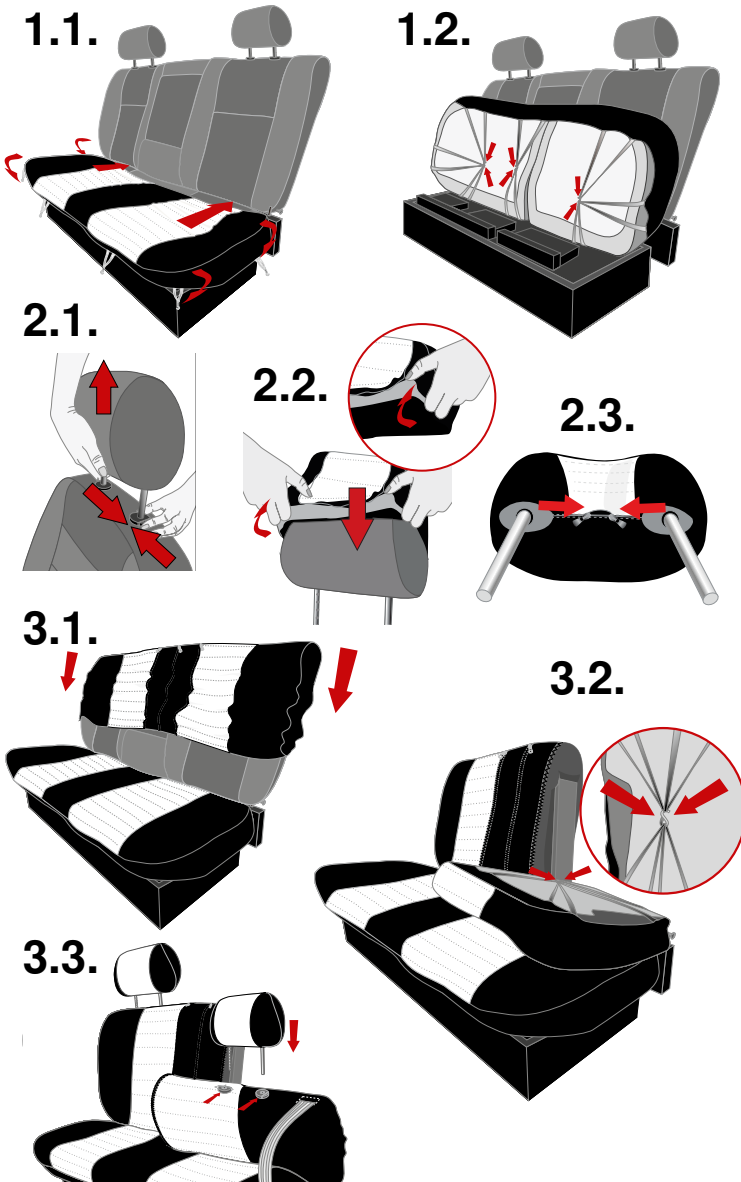
Vorbereitung und Montage

Bevor Sie mit der Montage beginnen, planen Sie ausreichend Zeit ein und gehen Sie Schritt für Schritt laut Anleitung vor. Als ersten Schritt ist es sinnvoll alle gelieferten Teile den entsprechenden Flächen im Auto zuzuordnen.

Ihr Bezug sitzt nicht richtig?

Die Kanten der Rückbank müssen mit den Seitennähten des Bezuges übereinstimmen. Wenn dies nicht der Fall ist, ziehen Sie diese zurecht. Die endgültige Anpassung an die Form Ihrer Rückbank geschieht, wenn Sie den Bezug einige Tage verwendet haben.

ACHTUNG: BEFESTIGEN SIE DIE GUMMISCHLAUFEN NICHT AN VORHANDENEN KABEL IM AUTO!



MONTAGEANLEITUNG

1. Sitzfläche beziehen

1.1. Legen Sie das Sitzteil des Bezuges auf die Sitzfläche Ihrer Rückbank und streichen Sie alles glatt. Anschließend befestigen Sie den Bezug mittels Gummischlaufen und Haken an der Unterseite und Rückseite der Rücksitzbank.

1.2. Gummischlaufen im hinteren Teil der Sitzfläche nicht zur Sitzmitte, sondern nach außen bzw. hinten spannen. Der Sitzbezug ist so gemacht, dass er unter den verblendeten Teil des Sitzes verschwindet.

2. Kopfstützen beziehen

2.1. Kopfstütze vom Originalsitz nehmen (wenn möglich). Die Befestigung der Kopfstütze ist von Fahrzeug zu Fahrzeug unterschiedlich.

2.2. Krempeln Sie den Bezug zusammen wie einen Strumpf und stülpen Sie diesen über die Kopfstütze. Bei nicht elastischen Materialien kann das Beziehen etwas schwerer ausfallen. Dafür ist es ratsam, die Kopfstütze zwischen den Oberschenkeln einzuklemmen oder eine zweite Person zur Hilfe zu nehmen.

2.3. Nach dem Beziehen der Kopfstütze, schließen Sie das Reißverschluss-System an der Unterseite.

ACHTUNG Kopfstütze erst nach Punkt 3 (Lehne der Rücksitzbank beziehen) montieren!

3. Lehne der Rücksitzbank beziehen

3.1. Krempeln Sie das Lehnenteil Ihres neuen Sitzbezuges wie einen Strumpf zusammen (Abb.2.2) und beziehen Sie die Lehne des Originalsitzes. Sollte Ihr neuer Sitzbezug mit Schaumstoff kaschiert sein, so fällt das Beziehen des Originalsitzes etwas schwerer aus.

3.2. Ziehen Sie die Gummibänder zwischen Sitzfläche und Lehne hindurch und fixieren Sie sie mithilfe der Haken auf der Rückseite der Lehne.

3.3. Achten Sie darauf, dass alle Aussparungen an der vorgesehenen Stelle sitzen. Alle nötigen Öffnungen, wie z.B. für die Kopfstützen sind bereits vorgestanzt und passen perfekt. Die Aussparungen für die Kopfstütze unter die Halterung schieben. Jetzt können die Kopfstützen wieder montiert werden.