

TECHNISCHES MERKBLATT

Peter Kwasny GmbH, Heilbronner Str. 96
74831 Gundelsheim / Deutschland
Telefon: +496269 95-0, Fax: +496269 95-80
www.spraymax.com / www.kwasny.com / info@kwasny.de

belton® perfect

vanilla yellow

400 ml

Art. Nr. 328320



Produktdaten

Beschreibung / Verwendungszweck

Wasserbasierendes, geruchsneutrales und hochpigmentiertes Design-Lackspray für individuelle Trendfarbtöne in seidenmatter Optik. Für viele Untergründe, wie z.B. Metalle, Holz, viele Kunststoffe, Karton, Papier, Stein, Ton, Glas, Keramik und Styropor verwendbar. Das schnell trocknende Produkt ist innen und außen einsetzbar. Witterungs- und UV-beständig. Für höchste Farbtintensität und perfekte Deckkraft. Smooth-Spray-Technologie garantiert feinste Zerstäubung, samtigen Verlauf und makellose Oberflächen. Auch für ungeübte Anwender einfach in der Handhabung und überzeugend im perfekten Lackierergebnis.

Eigenschaften

- Hochpigmentiertes Qualitäts-Lackspray
- Wasserbasierend
- Geruchsneutral
- Schnelle Trocknung
- Hohe Deckkraft und Ergiebigkeit
- Feine Zerstäubung durch Smooth-Spray-Technologie
- Perfekte Lackierergebnisse
- Witterungs- und UV-beständig, für innen und außen

Materialbasis

Polyurethan-Dispersion auf Wasserbasis

Untergrund

Eisenmetalle, Holz, viele Kunststoffe, Styropor, Glas, Karton, Papier, Ton, Stein, Keramik, Putz (Wände), Beton. Kunststoffuntergründe auf Eignung prüfen. Sicherheitsrelevante Kunststoffteile z.B. Schutzhelme nicht beschichten. Auf Altlacken prüfen, da es zu Oberflächenstörungen kommen kann.

Verarbeitung

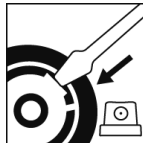
Schutzmaßnahmen



Persönliche Schutzausrüstung tragen.
(Handschuhe / Schutzbrille)

Nähere Hinweise siehe Sicherheitsdatenblatt.

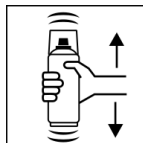
Sprühsicherung



Entfernen Sie die Sprühsicherung, indem Sie zuerst den Sprühkopf abnehmen.

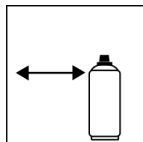
Fahren Sie mit einem Schraubenzieher zwischen Lasche und Sicherungsring. Hebeln Sie mit einer Abwärtsbewegung die Sicherung sanft heraus. Diese aufbewahren und nach Beendigung der Lackierarbeit wieder als Sprühsicherung einsetzen.

Schütteln



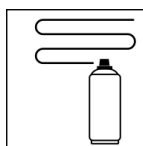
Dose 1 Minute gründlich schütteln - vom hörbaren Anschlag der Mischkugeln an gerechnet.

Spritzabstand



20 - 30 cm

Spritzgänge



bei 2 - 3 Kreuzgängen: ca. 50 - 60 µm

Einen dünnen Spritzgang vorlackieren. Nach 3 - 5 min. deckend endlackieren. Dabei eine Zwischenablüßzeit von 3 - 5 min. zwischen den Spritzgängen einhalten.

Verarbeitungsbedingungen



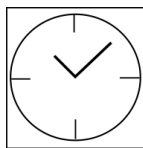
Die ideale Arbeitstemperatur liegt bei 15 - 25° C.
Vermeiden Sie direkte Sonneneinstrahlung und Zugluft.

Die relative Luftfeuchte sollte < 60 % betragen.

Die zu lackierende Fläche muss sauber, trocken, entrostet und frei von Trennmitteln (u.a. Fette, Öle) sein. Untergründe anschleifen.

Bitte für ausreichende Belüftung sorgen.

Trocknung



staubtrocken: nach ca. 35 Min.

griffest: nach ca. 70 Min.

durchgetrocknet: nach ca. 24 Std.

Überlackierbar mit sich selbst zu jedem Zeitpunkt,
mit belton perfect transparent nach 3 Std.

Lackieraufbau

Für Untergründe, wie z.B. saugendes Holz, behandeltes Holz, verzinkter Stahl, Aluminium, Keramik und Nicht-Eisen-Metalle (NE-Metalle) ist die Verwendung einer Grundierung erforderlich. Für dauerhaften Korrosionsschutz wird generell eine Grundierung empfohlen. Problematische Kunststoffe sind mit belton Kunststoffgrundierung (lösemittelhaltig Art.Nr. 323505) vorzugrundieren.

Lackaufbau (ohne Grundierung / Primer):

1. belton perfect (Farbton)
2. Gegebenenfalls mit belton perfect transparent überlackieren, für eine noch höhere Dauerhaftigkeit der Beschichtung.

Lackaufbau (mit Grundierung / Primer):

1. belton basic Grundierung für den jeweiligen Untergrund
2. belton perfect (Farbton)
3. Gegebenenfalls mit belton perfect transparent überlackieren, für eine noch höhere Dauerhaftigkeit der Beschichtung

Arbeitsende



Nach Beenden des Lackiervorganges Dose umdrehen und Ventil 3 - 5 sec. leersprühen. Sprühkopf mit einem feuchten Tuch abwischen, um ein Antrocknen des Lackes zu vermeiden.

Ergänzende Hinweise

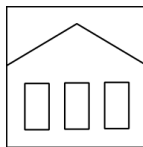
Wichtige Hinweise



Vermeiden Sie Stöße, Reibung und Schläge.

Je geringer der Sprühabstand, desto höher muss die Arbeitsgeschwindigkeit beim Sprühlackieren sein.

Lagerstabilität



Die Dose ist aufrechtstehend, trocken und geschützt vor chemischen und mechanischen Einflüssen zwischen 15 - 25° C zu lagern und zu transportieren. Die Sicherheitshinweise auf der Dose sowie alle gesetzlichen Bestimmungen des Lagerortes sind zu beachten.

Entsorgung



Die restentleerten Spraydosen sind als Wertstoff zu entsorgen. Dosen mit ausgehärtetem Material sind als Sonderabfall zu entsorgen.

Anmerkung

Vor der Anwendung sind die Sicherheitshinweise auf dem Etikett der Spraydose sorgfältig zu lesen und zu beachten.

Die Inhalte in diesem Technischen Datenblatt wurden mit größter Sorgfalt erstellt und entsprechen dem heutigen Stand unserer Kenntnisse. Sie dienen dem Anwender als anwendungstechnische Information und stellen keine Garantie bestimmter Eigenschaften dar. Die Angaben sind unverbindlich und wir übernehmen keine Haftung für Ihre Richtigkeit, Genauigkeit und Vollständigkeit. Sie befreien den Anwender bei der Verarbeitung nicht, unsere Produkte auf Ihre Eignung für die beabsichtigte Verwendung eigenverantwortlich selbst zu prüfen. Auf den Produktetiketten befindliche Warnhinweise sind zu beachten. Unsere Marken und Patente sind urheberrechtlich geschützt. Alle Rechte vorbehalten. Wir behalten uns vor, die Inhalte der Informationen ohne vorherige Ankündigung zu jeder Zeit zu aktualisieren, zu ändern und zu ergänzen.