

# PRODUKTDATENBLATT

## L 8 W/840

LUMILUX T5 Short | Leuchtstofflampen 16 mm Stabform, kurz, mit Sockel G5



---

### ANWENDUNGSGEBIETE

- Shops
- Supermärkte und Warenhäuser
- Öffentliche Gebäude

---

### PRODUKTVORTEILE

- Ideal für kostengünstige kreative Illumination und Dekoration
- Sehr gutes Lichtstromverhalten über die Lebensdauer
- Kompakt und schlank

---

### PRODUKTEIGENSCHAFTEN

- Gute Farbwiedergabestufe: 1B ( $R_a$ : 80...89)
- Mittlere Lebensdauer: bis zu 10.000 h (mit EVG QUICKTRONIC)



**TECHNISCHE DATEN**

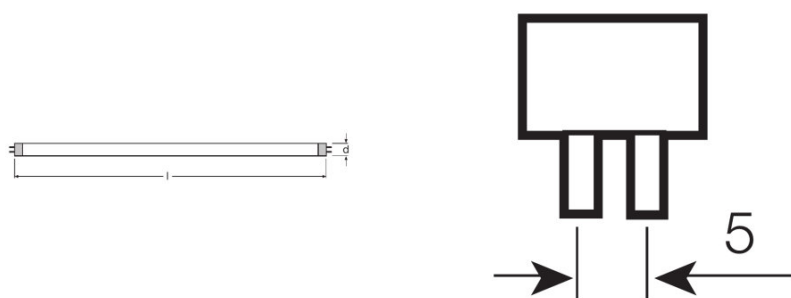
Elektrische Daten

|  |   |
|--|---|
| Bemessungslichtausbeute (HF-Daten 25 °C) | Im Klärungsprozess durch Behörde und Standardisierungsgremium |
| Bemessungsleistung                       | 7,10 W  |
| Nennleistung                             | 8,00 W  |

Photometrische Daten

|   |                    |
|---|--------------------|
| Bemessungslichtausbeute (Standardbed.) [AGGR] | 61 lm/W            |
| Farbwiedergabeindex Ra                        | ≥80                |
| Bemessungslichtstrom                          | 430 lm             |
| Lichtstrom bei 25 °C                          | 430 lm             |
| Lichtfarbe                                    | 840                |
| Bemessungsfarbtemperatur                      | 4000 K             |
| Nennlichtstrom                                | 430 lm             |
| Lichtfarbe (Bezeichnung)                      | LUMILUX Cool White |
| Bemessungs-LLMF bei 2.000 h                   | 0,90               |
| Bemessungs-LLMF bei 4.000 h                   | 0,84               |
| Bemessungs-LLMF bei 6.000 h                   | 0,79               |
| Bemessungs-LLMF bei 8.000 h                   | 0,75               |
| Farbtemperatur                                | 4000 K             |
| Lichtstrom                                    | 430 lm             |
| Farbwiedergabeindex Ra                        | ≥80                |

Abmessungen & Gewicht



|  |           |
|--|-----------|
| Rohrdurchmesser                          | 16 mm     |
| Länge                                    | 288,0 mm  |
| Länge mit Sockel jedoch ohne Sockelstift | 288,00 mm |
| Durchmesser                              | 16,0 mm   |
| Maximaler Durchmesser                    | 16,0 mm   |

Temperaturen & Betriebsbedingungen

|   |         |
|---|---------|
| Bemessung.umgeb.temp.maximal.Lichtstrom | 35,0 °C |
|---|---------|

Lebensdauer

|   |                       |
|---|-----------------------|
| Lebensdauer                             | 10000 h <sup>1)</sup> |
| Bem.-Lampenüberlebensfaktor bei 2.000 h | 0,99                  |
| Bem.-Lampenüberlebensfaktor bei 4.000 h | 0,99                  |
| Bem.-Lampenüberlebensfaktor bei 6.000 h | 0,95                  |
| Bem.-Lampenüberlebensfaktor bei 8.000 h | 0,81                  |
| Betriebsart LLMF/LSF                    | HF                    |
| Bemessungslampenlebensdauer             | 10000 h               |
| Nennlebensdauer                         | 10000 h               |

<sup>1)</sup> Bei Betrieb an KVG/VVG

Zusätzliche Produktdaten

|                          |        |
|--------------------------|--------|
| Sockel (Normbezeichnung) | G5     |
| Quecksilbergehalt        | 2,5 mg |
| WEEE-Piktogramm anzeigen | Ja     |

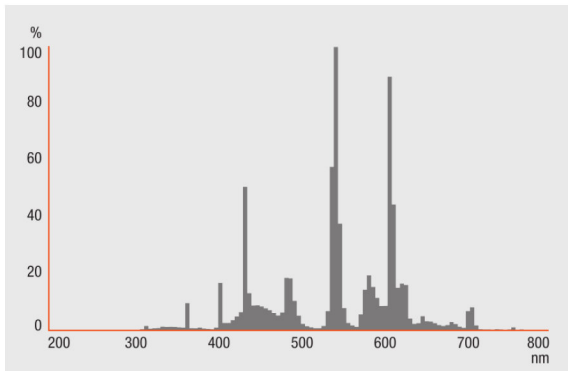
Einsatzmöglichkeiten

|                |    |
|----------------|----|
| Innenanwendung | Ja |
|----------------|----|

Zertifikate & Standards

|                        |             |
|------------------------|-------------|
| Energieeffizienzklasse | A           |
| Energieverbrauch       | 8 kWh/1000h |

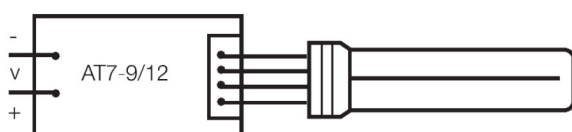
## Lichtverteilung




---

## Strahlungsverteilung

## Wiring Diagram



Die Zuleitungen 3 und 4 sollen so kurz wie möglich sein

---

## Verdrahtungsplan

---

## Verdrahtungsplan



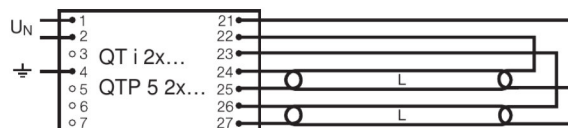
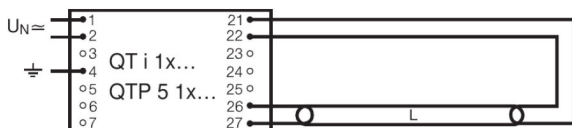
Die Zuleitungen 3 und 4 sollen so kurz wie möglich sein



Die Zuleitungen 3 und 4 sollen so kurz wie möglich sein

Verdrahtungsplan

Verdrahtungsplan



Verdrahtungsplan

Verdrahtungsplan

**SYSTEMGARANTIE**

OSRAM System+ Garantie in Kombination mit OSRAM-EVG

**SICHERHEITSHINWEISE**

Im Falle eines Lampenbruchs: [www.ledvance.de/lampenbruch](http://www.ledvance.de/lampenbruch)

---

**VERPACKUNGSINFORMATIONEN**

| Produkt-Code  | Verpackungseinheit (Stück pro Einheit) | Abmessungen (Länge x Breite x Höhe) | Gewicht brutto | Volumen              |
|---------------|--|-------------------------------------|----------------|----------------------|
| 4008321067241 | Falthülle<br>1                         | 304 mm x 19 mm x 21 mm              | 37,00 g        | 0.12 dm <sup>3</sup> |
| 4008321067258 | Faltschachtel<br>10                    | 312 mm x 44 mm x 85 mm              | 327,50 g       | 1.17 dm <sup>3</sup> |
| 4008321067265 | Versandschachtel<br>10                 | 313 mm x 51 mm x 105 mm             | 460,00 g       | 1.68 dm <sup>3</sup> |
| 4050300241623 | Falthülle<br>1                         | 19 mm x 19 mm x 304 mm              | 36,00 g        | 0.11 dm <sup>3</sup> |
| 4050300241630 | Versandschachtel<br>25                 | 320 mm x 119 mm x 105 mm            | 973,10 g       | 4.00 dm <sup>3</sup> |

Die genannten Produktnummern beschreiben die kleinste bestellbare Mengeneinheit. Eine Versandeinheit kann mehrere Einzelprodukte beinhalten. Als Bestellmenge verwenden Sie bitte das Ein- oder Mehrfache einer Versandeinheit.

---

**HAFTUNGSAUSSCHLUSS**

Änderungen und Irrtümer vorbehalten. Vergewissern Sie sich, dass Sie immer den neuesten Stand verwenden.