



## TECHNISCHES MERKBLATT

Peter Kwasny GmbH, Heilbronner Str. 96  
74831 Gundelsheim / Deutschland  
Telefon: +496269 95-0, Fax: +496269 95-80  
www.spraymax.com / www.kwasny.com / info@kwasny.de

### Auto-K Universal Auto-Lackspray schwarz matt 150 ml Art. Nr. 33021



#### Produktdaten

##### **Beschreibung / Verwendungszweck**

Die Auto-K Produktlinie UNIVERSAL ist ein schnell trocknender Spezial-Kombinationslack. Ideal für die kostenoptimierte und farbtongenaue Lackreparatur. Das Produkt überzeugt durch seine einfache Handhabung und seine universelle Einsetzbarkeit (Metall, Stahlblech, Kunststoff usw.) Es ist geeignet für automotive und auch nicht automotive Anwendungen, wie z.B. dekorative Lackierungen.

##### **Eigenschaften**

- Lackierung von Autoteilen
- Gegenstände aus Blech, Metall und Kunststoff
- Aufwertung und Verschönerung einzelner Autoteile
- Leichte Verarbeitung, guter Verlauf
- Gute Haftung, sehr ergiebig
- Schnelle Trocknung

##### **Materialbasis**

Nitrokombinationsharze

##### **Glanzgrad**

matt

#### Untergrund

Metall, Stahlblech  
(gereinigt, geschliffen, staub- und fettfrei)  
Kunststoff (Bitte auf Verträglichkeit hin prüfen)

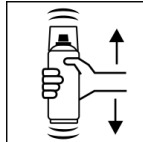
## Verarbeitung

### Schutzmaßnahmen



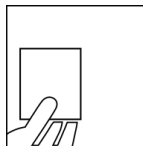
Persönliche Schutzausrüstung tragen.  
(Handschuhe/Schutzbrille)  
Nähere Hinweise siehe Sicherheitsdatenblatt.

### Schütteln



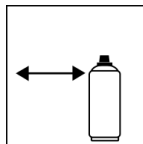
Dose 2 Minuten gründlich schütteln - vom hörbaren Anschlag der Mischkugeln an gerechnet.

### Probesprühen-Farbtönen prüfen



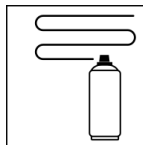
Nach dem Aufschütteln der Dose probesprühen,  
- Verträglichkeit zum jeweiligen Untergrund sowie Farbtönen prüfen.

### Spritzabstand



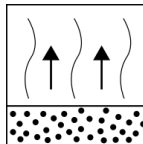
15 cm - 25 cm,  
Dose möglichst senkrecht halten.

### Spritzgänge



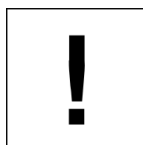
Bei 2 Kreuzgängen: ca. 50 - 60 µm  
Unter Kreuzgang versteht man das Aufsprühen einer zunächst horizontalen und anschließend einer vertikalen Schicht.

### Ablüftzeiten



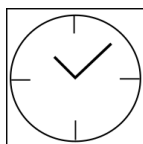
Zwischenablüftzeit ca. 2 - 3 min zwischen den Spritzgängen.

### Verarbeitungsbedingungen



Die ideale Arbeitstemperatur liegt zwischen 18° C und 25° C.  
Untergrund muss trocken, staub- und fettfrei sein.  
Direkte Sonneneinstrahlung und Wind vermeiden.

### Trocknung



staubtrocken: 10 - 15 min  
griffest: nach 2 - 3 Std.  
durchgetrocknet: nach 12 Std.

### Lackieraufbau

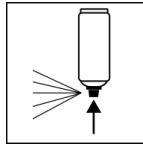
#### Metall:

1. Auto-K Korrosionsschutz-Grundierung
  2. Auto-K Filler / Haftgrund
  3. Universal Auto-Lackspray
- Überlackierbar mit sich selbst zu jedem Zeitpunkt.  
Mit Klarlack zu jedem Zeitpunkt.

Kunststoff:

1. Auto-K Kunststoff-Haftvermittler
  2. Universal Auto-Lackspray
- Überlackierbar mit sich selbst zu jedem Zeitpunkt.  
Mit Klarlack zu jedem Zeitpunkt.

**Arbeitsende**



Nach Beenden des Lackiervorganges Dose umdrehen und 3 - 5 Sekunden sprühen um das Ventil zu reinigen.

**Ergänzende Hinweise**

**Wichtige Hinweise**



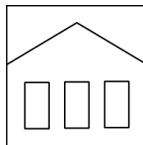
Vermeiden Sie Stöße, Reibung und Schläge.

Nicht auf kunstharzlackierte Oberflächen sprühen, da der Lack eventuell hochziehen kann.

Nicht für Acrylglas verwenden!

Nicht auf Motorradhelme bzw. andere sicherheitsrelevante Teile anwenden!

**Lagerstabilität**



Die Dose ist aufrecht stehend, trocken und geschützt vor chemischen und mechanischen Einflüssen zwischen 15 - 25° C zu lagern und zu transportieren. Die Sicherheitshinweise auf der Dose sowie alle gesetzlichen Bestimmungen des Lagerortes sind zu beachten.

**Entsorgung**



Die restentleerten Spraydosen sind als Wertstoff zu entsorgen. Dosen mit ausgehärtetem Material sind als Sonderabfall zu entsorgen.

**Anmerkung**

Vor der Anwendung sind die Sicherheitshinweise stets sorgfältig zu lesen und zu beachten.

Die Inhalte in diesem Technischen Datenblatt wurden mit größter Sorgfalt erstellt und entsprechen dem heutigen Stand unserer Kenntnisse. Sie dienen dem Anwender als anwendungstechnische Information und stellen keine Garantie bestimmter Eigenschaften dar. Die Angaben sind unverbindlich und wir übernehmen keine Haftung für Ihre Richtigkeit, Genauigkeit und Vollständigkeit. Sie befreien den Anwender bei der Verarbeitung nicht, unsere Produkte auf Ihre Eignung für die beabsichtigte Verwendung eigenverantwortlich selbst zu prüfen. Auf den Produktetiketten befindliche Warnhinweise sind zu beachten. Unsere Marken und Patente sind urheberrechtlich geschützt. Alle Rechte vorbehalten. Wir behalten uns vor, die Inhalte der Informationen ohne vorherige Ankündigung zu jeder Zeit zu aktualisieren, zu ändern und zu ergänzen.