

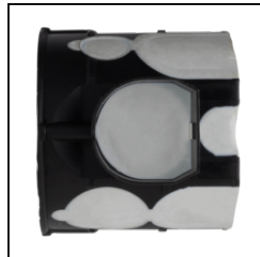
SCHALTERDOSE UNTERPUTZ Ø 60 X 60 MM WINDDICHT SCHALTER-DOSE

Art. Nr.
0040090500

EAN
4006341725073

Typ
462

ZUBEHÖR



- Schalterdose / Verbindungsdose für Unterputz-Montage mit vorgeprägten Leitungseinführungen und Verbindungsstutzen
- Abmessungen (LxBxH): 60 mm x 60 mm x 60 mm
- winddicht, flammwidrig bis 650°
- für eine sichere Elektroinstallation im Haus, Schutzart: IP20
- vom Hersteller geprüftes Qualitätsprodukt

ARTIKELSTAMMDATEN

Gruppe	Dosenmaterial
Artikelnummer	0040090500
EAN-Nummer	4006341725073

TECHNISCHE SPEZIFIKATIONEN

Max. Leiterquerschnitt	2,5 mm ²
Bemessungsisolationsspannung U _i	400 V
Montageart	Unterputz
IP-Schutzart	IP20
Werkstoff	Kunststoff
Anzahl der Einführungen	12
Geeignet für Kabeldurchmesser	8,2 - 12,2 mm
Umgebungstemperatur (Betrieb)	-5°C - 35°C
Umgebungstemperatur (Lagerung)	0°C - 25°C
CE Zeichen	Ja
Anwendungsbereich	innen
Farbe	Schwarz

Länge netto mm	60 mm
Breite netto mm	60 mm
Höhe / Tiefe netto mm	60 mm
Gewicht netto gr	22 g
Beschreibung	Solide Schalterdosen und Abzweigkästen für Unterputz- und Aufputzmontage von REV Ritter für eine verlässliche und sichere Elektroinstallation im Haus. Durch die Verwendung hochwertiger Materialien und eine sorgfältige Verarbeitung garantieren die bewährten Dosen und Kästen eine hohe Qualität und eine langlebige Nutzung. Die montage- und installationsfreundlichen Dosen und Kästen eignen sich ideal für die Basisinstallation und die einfache Nachrüstung Ihrer Hauselektrik. Von der einfachen VDE-geprüften Schalterdose über kompakte Hohlwanddosen bis hin zu robusten, spritzwassergeschützten Feuchtraum Abzweigkästen - mit dem großen Produktprogramm von REV lassen sich die individuellen Anforderungen Ihrer Elektroinstallation erfüllen.
Volumen in cm³	216 cm ³