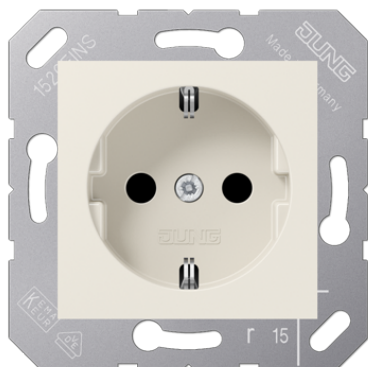


Artikeldatenblatt

SCHUKO®-Steckdose



Artikel-Nr.

CD 5120 BF

SCHUKO®-Steckdose 16 A 250 V ~

für Klappdeckel

mit Federklemmen für starre und unbehandelte flexible Leiter bis 2,5 mm²

Verbindungsklemmen nach DIN VDE 0620

Tragring, Krallen und Krallenschrauben sind über eine Erdungsschiene in die Schutzmaßnahme eingebunden.

UP-Einsatz mit Abdeckung 50 x 50 mm (Schraubbefestigung).

Zu integrieren in die Serien

AS / A: mit Zwischenrahmen Art.-Nr.: A 590 Z..

CD: mit Zwischenrahmen Art.-Nr.: ..590 Z.. oder Klappdeckel Art.-Nr.: CD 590 KL.. oder CD 590 BFKL..

LS: mit Zwischenrahmen Art.-Nr.: LS 961 Z.. oder Klappdeckel Art.-Nr.: LS 990 KL..., LS 990 BFKL .. oder .. 2990 KL..

Thermoplast (bruchsicher) hochglänzend

Farbe:

weiß

Material:

Thermoplast