

# PRODUKTDATENBLATT

## L 13 W/827

LUMILUX T5 Short | Leuchtstofflampen 16 mm Stabform, kurz, mit Sockel G5



---

### ANWENDUNGSGEBIETE

- Shops
- Supermärkte und Warenhäuser
- Öffentliche Gebäude

---

### PRODUKTVORTEILE

- Ideal für kostengünstige kreative Illumination und Dekoration
- Sehr gutes Lichtstromverhalten über die Lebensdauer
- Kompakt und schlank

---

### PRODUKTEIGENSCHAFTEN

- Gute Farbwiedergabestufe: 1B ( $R_a$ : 80...89)
- Mittlere Lebensdauer: bis zu 10.000 h (mit EVG QUICKTRONIC)



**TECHNISCHE DATEN**

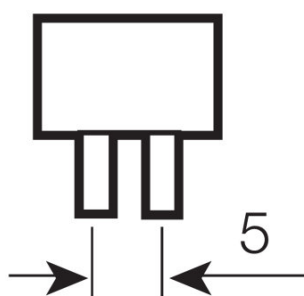
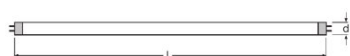
Elektrische Daten

<b>Bemessungslichtausbeute (HF-Daten 25 °C)</b>	Im Klärungsprozess durch Behörde und Standardisierungsgremium
<b>Bemessungsleistung</b>	13,00 W
<b>Nennleistung</b>	13,00 W

Photometrische Daten

<b>Bemessungslichtausbeute (Standardbed.) [AGGR]</b>	73 lm/W
<b>Farbwiedergabeindex Ra</b>	≥80
<b>Bemessungslichtstrom</b>	950 lm
<b>Lichtstrom bei 25 °C</b>	950 lm
<b>Lichtfarbe</b>	827
<b>Bemessungsfarbtemperatur</b>	2700 K
<b>Nennlichtstrom</b>	950 lm
<b>Lichtfarbe (Bezeichnung)</b>	LUMILUX INTERNA
<b>Bemessungs-LLMF bei 2.000 h</b>	0,80
<b>Bemessungs-LLMF bei 4.000 h</b>	0,74
<b>Bemessungs-LLMF bei 6.000 h</b>	0,71
<b>Bemessungs-LLMF bei 8.000 h</b>	0,69
<b>Farbtemperatur</b>	2700 K
<b>Lichtstrom</b>	950 lm
<b>Farbwiedergabeindex Ra</b>	≥80

Abmessungen & Gewicht



<b>Rohrdurchmesser</b>	16 mm
<b>Länge</b>	517,0 mm
<b>Länge mit Sockel jedoch ohne Sockelstift</b>	517,00 mm
<b>Durchmesser</b>	16,0 mm
<b>Maximaler Durchmesser</b>	16,0 mm

Temperaturen & Betriebsbedingungen

Bemessung.umgeb.temp.maximal.Lichtstrom	35,0 °C
---	---------

Lebensdauer

Lebensdauer	8000 h <sup>1)</sup>
Bem.-Lampenüberlebensfaktor bei 2.000 h	0,99
Bem.-Lampenüberlebensfaktor bei 4.000 h	0,99
Bem.-Lampenüberlebensfaktor bei 6.000 h	0,95
Bem.-Lampenüberlebensfaktor bei 8.000 h	0,81
Betriebsart LLMF/LSF	HF
Bemessungslampenlebensdauer	10000 h
Nennlebensdauer	10000 h

<sup>1)</sup> Bei Betrieb an KVG/VVG

Zusätzliche Produktdaten

Sockel (Normbezeichnung)	G5
Quecksilbergehalt	2,5 mg
WEEE-Piktogramm anzeigen	Ja

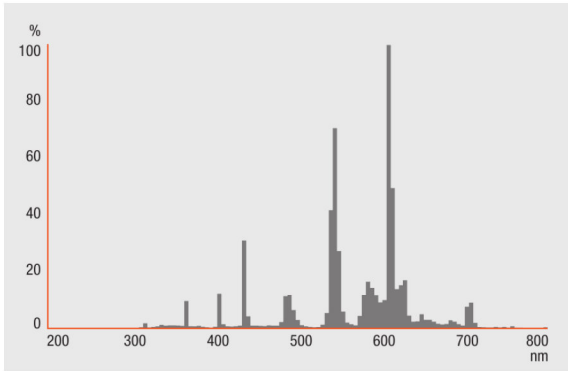
Einsatzmöglichkeiten

Innenanwendung	Ja
----------------	----

Zertifikate & Standards

Energieeffizienzklasse	A
Energieverbrauch	15 kWh/1000h

Lichtverteilung




---

Strahlungsverteilung

Wiring Diagram



Die Zuleitungen 3 und 4 sollen so kurz wie möglich sein



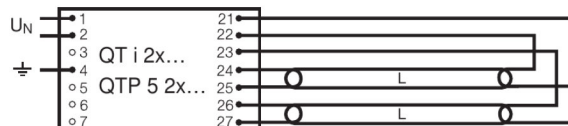
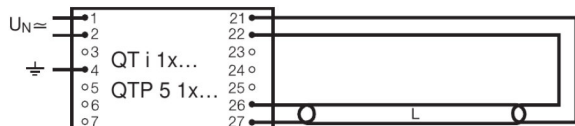
Die Zuleitungen 3 und 4 sollen so kurz wie möglich sein

---

Verdrahtungsplan

---

Verdrahtungsplan



Verdrahtungsplan

Verdrahtungsplan

**SYSTEMGARANTIE**

OSRAM System+ Garantie in Kombination mit OSRAM-EVG

**SICHERHEITSHINWEISE**

Im Falle eines Lampenbruchs: [www.ledvance.de/lampenbruch](http://www.ledvance.de/lampenbruch)

**VERPACKUNGSMITTEL**

Produkt-Code	Verpackungseinheit (Stück pro Einheit)	Abmessungen (Länge x Breite x Höhe)	Gewicht brutto	Volumen
4050300008967	Falthülle 1	19 mm x 19 mm x 533 mm	62,00 g	0.19 dm <sup>3</sup>
4050300608013	Versandschachtel 25	546 mm x 114 mm x 109 mm	1634,00 g	6.78 dm <sup>3</sup>
4050300325750	Falthülle 1	19 mm x 19 mm x 533 mm	61,00 g	0.19 dm <sup>3</sup>
4050300325767	Faltschachtel 10	550 mm x 39 mm x 86 mm	548,80 g	1.84 dm <sup>3</sup>
4050300972916	Versandschachtel 10	540 mm x 51 mm x 105 mm	758,00 g	2.89 dm <sup>3</sup>

Die genannten Produktnummern beschreiben die kleinste bestellbare Mengeneinheit. Eine Versandeinheit kann mehrere Einzelprodukte beinhalten. Als Bestellmenge verwenden Sie bitte das Ein- oder Mehrfache einer Versandeinheit.

**HAFTUNGSAUSSCHLUSS**

Änderungen und Irrtümer vorbehalten. Vergewissern Sie sich, dass Sie immer den neuesten Stand verwenden.